

UNIS S5200-HI-G 系列高性能以太网交换机



S5200-36S-HI-G



S5200-36S-PWR-HI-G



S5200-54S-HI-G



S5200-54S-PWR-HI-G



S5200-36F-HI-G

产品概述

UNIS S5200-HI-G 系列交换机是紫光恒越技术有限公司（以下简称紫光恒越）最新推出的安全可控以太网交换机产品，UNIS“-G”系列产品采用国产化芯片、CPU，实现了核心器件的国内自主开发研制，并支持多种认证方式和加密技术，安全可靠。

UNIS S5200-HI-G 系列支持可插拔冗余双电源和内置冗余风扇结构设计。

◆ UNIS S5200-HI-G 系列以太网交换机目前包含如下型号：

S5200-54S-HI-G：48 个 10/100/1000Base-T 自适应以太网接口，6 个万兆 SFP+接口，2 个电源模块槽位。

S5200-36S-HI-G：28 个 10/100/1000Base-T 自适应以太网接口，4 个 Combo SFP 接口，8 个万兆 SFP+接口，2 个电源模块槽位。

S5200-36F-HI-G：28 个 SFP 以太网光接口，4 个 Combo 10/100/1000Base-T 自适应以太网接口，8 个万兆 SFP+接口，2 个电源模块槽位。

S5200-54S-PWR-HI-G : 48 个 10/100/1000Base-T 自适应以太网接口 (支持 POE+), 6 个万兆 SFP+接口 , 2 个电源模块槽位。

S5200-36S-PWR-HI-G : 28 个 10/100/1000Base-T 自适应以太网接口 (支持 POE+), 4 个 Combo SFP 光接口 , 8 个万兆 SFP+ 接口 , 2 个电源模块槽位。

产品特点

◆ 高性能 IPv4/IPv6 业务能力

UNIS S5200-HI-G 系列交换机实现基于硬件的 IPv4/IPv6 双栈平台 , 支持多种隧道技术 , 丰富的 IPv4 和 IPv6 三层路由协议、组播技术以及策略路由机制 , 为用户提供完善的 IPv4/IPv6 解决方案。

◆ 虚拟化

UNIS S5200-HI-G 系列交换机支持横向虚拟化技术 , 就是把多台物理设备互相连接起来 , 使其虚拟为一台逻辑设备 , 也就是说 , 用户可以将这多台设备看成一台单一设备进行管理和使用。虚拟化可以为用户带来以下好处 :

简化管理 : 虚拟化架构形成之后 , 可以连接到任何一台设备的任何一个端口就能登录统一的逻辑设备 , 通过对单台设备的配置达到管理整个智能弹性系统以及系统内所有成员设备的效果 , 而不用物理连接到每台成员设备上分别对它们进行配置和管理。

简化业务 : 虚拟化形成的逻辑设备中运行的各种控制协议也是作为单一设备统一运行的 , 例如路由协议会作为单一设备统一计算 , 而随着跨设备链路聚合技术的应用 , 可以替代原有的生成树协议 , 这样就可以省去了设备间大量协议报文的交互 , 简化了网络运行 , 缩短了网络动荡时的收敛时间。

弹性扩展 : 可以按照用户需求实现弹性扩展 , 保证用户投资。并且新增的设备加入或离开虚拟化架构时可以实现“热插拔” , 不影响

其他设备的正常运行。

高可靠：虚拟化的高可靠性体现在链路，设备和协议三个方面。成员设备之间物理端口支持聚合功能，虚拟化系统和上、下层设备之间的物理连接也支持聚合功能，这样通过多链路备份提高了链路的可靠性；虚拟化系统由多台成员设备组成，一旦 Master 设备故障，系统会迅速自动选举新的 Master，以保证通过系统的业务不中断，从而实现了设备级的 1 : N 备份；虚拟化系统会有实时的协议热备份功能负责将协议的配置信息备份到其他所有成员设备，从而实现 1 : N 的协议可靠性。

高性能：对于高端交换机来说，性能和端口密度的提升会受到硬件结构的限制。而虚拟化系统的性能和端口密度是虚拟化内部所有设备性能和端口数量的总和。因此，虚拟化技术能够轻易的将设备的交换能力、用户端口的密度扩大数倍，从而大幅度提高了设备的性能。

◆ 完备的安全控制策略

UNIS S5200-HI-G 系列交换机支持 EAD (终端准入控制) 功能，配合后台系统可以将终端防病毒、补丁修复等终端安全措施与网络接入控制、访问权限控制等网络安全措施整合为一个联动的安全体系，通过对网络接入终端的检查、隔离、修复、管理和监控，使整个网络变被动防御为主动防御、变单点防御为全面防御、变分散管理为集中策略管理，提升了网络对病毒、蠕虫等新兴安全威胁的整体防御能力。

UNIS S5200-HI-G 系列交换机支持集中式 MAC 地址认证、802.1x 认证、PORTAL 认证，支持 AAA 认证，支持 Radius、TACACS+、NAC 等多种方式，支持用户帐号、IP、MAC、VLAN、端口等用户标识元素的动态或静态绑定，同时实现用户策略 (VLAN、QoS、ACL) 的动态下发；支持配合紫光恒越的 iMC 系统对在线用户进行实时的管理，及时的诊断和瓦解网络非法行为。

UNIS S5200-HI-G 系列交换机提供增强的 ACL 控制逻辑，支持超大容量的入端口和出端口 ACL，并且支持基于 VLAN 的 ACL 下发，在简化用户配置过程的同时，避免了 ACL 资源的浪费。

◆ 多重可靠性保护

S5200-HI-G 系列交换机具备设备级和链路级的多重可靠性保护。

S5200-HI-G 系列交换机，支持可插拔交、直双电源模块、以及内置冗余风扇可靠性设计，可以根据实际环境的需要灵活配置交流或直流电源模块，此外整机还支持电源和风扇的故障检测及告警，可以根据温度的变化自动调节风扇的转速，这些设计使设备具备了更高的可靠性。

除了设备级可靠性以外，该产品还支持丰富的链路级可靠性技术，包括 LACP/STP/RSTP/MSTP/Smart Link/RRPP 快速环网保护机制等保护协议，支持智能弹性架构，支持 1:N 冗余备份，支持环形堆叠，支持跨设备的链路聚合，极大提高网络可靠性，当网络上承载多业务、大流量的时候也不影响网络的收敛时间，保证业务的正常开展。

◆ PoE+

UNIS S5200-HI-G 系列 POE 款型交换机支持 802.3af/802.3at 增强的以太网供电功能，同时支持多种类型的 PoE 电源供电电源模块，实现灵活 PoE 输出能力，POE 供电可按端口进行使能配置，支持通过 SNMP 协议配置使能，同时可以提供单机 1440W PoE 供电能力，实现 48 端口 PoE+满负荷供电。

◆ 丰富的 QoS 策略

UNIS S5200-HI-G 系列交换机支持支持 L2 (Layer 2) ~L4 (Layer 4) 包过滤功能，提供基于源 MAC 地址、目的 MAC 地址、源 IP 地址、目的 IP 地址、TCP/UDP 端口号、协议类型、VLAN 的流分类。提供灵活的对列调度算法，可以同时基于端口和队列进行设置。支持 CAR (Committed Access Rate) 功能。支持出、入两个方向的端口镜像，用于对指定端口上的报文进行监控，将端口上的数据包复制到监控端口，以进行网络检测和故障排除。

◆ 出色的管理性

UNIS S5200-HI-G 系列交换机支持丰富的管理接口，例如 Console 口、带外网管口，支持 SNMPv1/v2/v3 (Simple Network Management Protocol)，可支持自研网络智能管理中心。支持 CLI 命令行，Web 网管，TELNET，使设备管理更方便，并且支持 SSH2.0、HTTPS 等加密方式，使得管理更加安全。

UNIS S5200-HI-G 系列交换机支持 SPAN/RSPAN 镜像和多个镜像观察端口，可以对网络流量进行分析以采取相应管理维护措施，使原本不可见的网络业务应用流量变得一目了然，可以为用户提供多种网流分析报表，帮助用户及时优化网络结构，调整资源部署。

◆ 绿色节能

UNIS S5200-HI-G 系列交换机是紫光恒越新一代绿色节能以太网交换机，采用多种绿色节能设计，包括 auto-power-down (端口自动节能)，如果在一段时间内接口状态始终为 down，则系统自动停止对该接口供电，自动进入节能模式；支持 EEE 功能，端口如果在一定时间内空闲，系统会将该端口设置为节能模式，当有报文收发时再通过定时发送的监听码流唤醒端口恢复业务，达到节能的效果，支持 IEEE802.3az 标准节能规范。

产品规格

属性	S5200-36S-HI-G	S5200-54S-HI-G	S5200-36F-HI-G	S5200-36S-PWR-HI-G	S5200-54S-PWR-HI-G
交换容量	672Gbps/6.72Tbps				
包转发率	171Mpps	207Mpps	171Mpps	171Mpps	207Mpps
外形尺寸(宽×深×高)(单位:mm)	440×360×44	440×360×44	440×360×44	440×400×44	440×400×44
重量	≤5.7kg	≤5.9kg	≤5.7kg	≤7.0kg	≤7.0kg
业务端口描述	28 个 10/100/1000Base-T 自适应以太网接口, 4 个 Combo SFP 接口, 4 个万兆 SFP+接口, 4 个专用万兆堆叠口 (可作为业务端口使用)	48 个 10/100/1000Base-T 自适应以太网接口, 4 个万兆 SFP+接口, 2 个专用万兆堆叠口 (可作为业务端口使用)	28 个 SFP 以太网光接口, 4 个 Combo 10/100/1000Base-T 自适应以太网接口, 4 个万兆 SFP+接口, 4 个专用万兆堆叠口 (可作为业务端口使用)	28 个 10/100/1000Base-T 自适应以太网接口 (支持 POE+), 4 个 Combo SFP 光接口, 4 个万兆 SFP+接口, 4 个专用万兆堆叠口 (可作为业务端口使用)	48 个 10/100/1000Base-T 自适应以太网接口 (支持 POE+), 4 个万兆 SFP+接口, 2 个专用万兆堆叠口 (可作为业务端口使用)

功耗 (静态)	单 AC : 30W 双 AC : 31W 单 DC : 38W 双 DC : 42W	单 AC : 35W 双 AC : 35W 单 DC : 41W 双 DC : 42W	单 AC : 30W 双 AC : 30W 单 DC : 36W 双 DC : 42W	单 AC : 48W 双 AC : 53W	单 AC : 52W 双 AC : 59W
功耗 (满负荷)	单 AC : 66W 双 AC : 66W 单 DC : 68W 双 DC : 74W	单 AC : 75W 双 AC : 74W 单 DC : 77W 双 DC : 82W	单 AC : 82W 双 AC : 80W 单 DC : 84W 双 DC : 90W	单 AC : 938W (含 PoE 720W) 双 AC: 1046W (含 PoE 840W)	单 AC : 945W (含 PoE 720W) 双 AC: 1745W (含 PoE 1440W)
管理网口	1 个				
管理串口	1 个				
SDN/Openflow	支持 OpenFlow 1.3 标准				
	支持多控制器 (EQUAL 模式、主备模式)				
	支持多表流水线				
	支持 Group table				
端口聚合	支持 10GE 端口聚合				
	支持静态聚合				
	支持动态聚合				
端口特性	支持 IEEE802.3x 流量控制 (全双工)				

	支持基于端口速率百分比的风暴抑制
	支持基于 PPS 的风暴抑制
	支持基于 bps 的风暴抑制
Jumbo Frame	支持最大帧长为 10000
MAC 地址表	支持黑洞 MAC 地址
	支持 MAC 地址强制转发 (MFF)
	支持设置端口 MAC 地址学习最大个数
VLAN	支持基于 MAC 的 VLAN
	支持基于协议的 VLAN
	支持基于 IP 子网的 VLAN
	支持基于策略的 VLAN
	支持基于端口的 VLAN
	支持 QinQ , 灵活 QinQ
	支持 1:1 和 N:1 VLAN Mapping
	支持 GVRP
二层环网协议	支持 STP/RSTP/MSTP
	支持 SmartLink
	支持 RRPP

	支持 ERPS 以太环保护协议 (G.8032)
DHCP	DHCP Client
	DHCP Snooping
	DHCP Relay
	DHCP Server
	DHCP Snooping option82/DHCP Relay option82
IP 路由	支持静态路由
	支持 RIPv1/v2 , RIPv6
	支持 OSPFv1/v2 , OSPFv3
	支持等价路由 , 策略路由
	支持 VRRP/VRRPv3
IPv6	支持 ND (Neighbor Discovery)
	支持 PMTU
	支持 IPv6-Ping , IPv6-Tracert , IPv6-Telnet , IPv6-TFTP
组播	支持 IGMP Snooping v1/v2/v3 , MLD Snooping v1/v2
	支持二层静态组播
	支持组播 VLAN
镜像	支持流镜像

	支持 N:M 端口镜像
	支持本地和远程端口镜像 (RSPAN)
	支持 802.3ah
支持 ACL\QoS	支持 L2 (Layer 2) ~L4 (Layer 4) 包过滤功能，提供基于源 MAC 地址、目的 MAC 地址、源 IP(IPv4/IPv6) 地址、目的 IP(IPv4/IPv6)地址、TCP/UDP 端口号、VLAN 的流分类
	支持时间段 (Time Range) ACL
	支持入方向和出方向的双向 ACL 策略
	支持基于 VLAN 下发 ACL
	支持对端口接收报文的速率和发送报文的速率进行限制，最小粒度为 8Kbps
	支持报文重定向
	支持报文的 802.1p 和 DSCP 优先级重新标记
	支持 CAR (Committed Access Rate) 功能
	每个端口支持 8 个输出队列，CPU 口支持 48 个队列
	支持灵活的队列调度算法，可以同时基于端口和队列进行设置，支持 SP (Strict Priority)、WFQ、WRR 多种模式。
	支持 WRED
安全特性	支持用户分级管理和口令保护
	支持 IEEE 802.1X 认证，支持单端口最大用户数限制

	支持集中式 MAC 地址认证
	支持 CPU 保护功能
	支持 RADIUS 认证
	支持 SSH 2.0
	支持端口隔离
	支持端口安全
	支持 Sticky MAC
	支持 PORTAL 认证
	支持防止 DOS、ARP 攻击功能、ICMP 防攻击
	支持 EAD
	可支持 DHCP Snooping , 防止欺骗的 DHCP 服务器
	支持动态 ARP 检测 , 防止中间人攻击和 ARP 拒绝服务
	支持 BPDU guard , Root guard
	支持 IP/Port/MAC 的绑定功能
	支持 OSPF、RIPv2 报文的明文及 MD5 密文认证
	支持 PKI (Public Key Infrastructure , 公钥基础设施)
管理与维护	支持 XModem/FTP/TFTP 加载升级
	支持命令行接口 (CLI) , Telnet , Console 口进行配置

	支持 SNMPv1/v2/v3
	支持 RMON (Remote Monitoring) 告警、事件、历史记录
	支持 iMC 智能管理中心
	支持系统日志，分级告警，调试信息输出
	支持 NTP/SNTP
	支持网管系统，支持 WEB 网管特性
	支持电源的告警功能，风扇、温度告警
	支持 Ping、Tracert
	支持 Telemetry 可视化
	支持 NETCONF 网络管理协议
	支持 VCT (Virtual Cable Test) 电缆检测功能
	支持 LLDP
	支持 Loopback-detection 端口环回检测
	支持复位按钮和请配置按钮
绿色节能	支持 EEE(802.3az)
	端口定时 down 功能 (Schedule job)
输入电压	AC : 额定电压范围 : 100V ~ 240V AC , 50/60Hz
	DC : 输入额定电压范围 -36V ~ -72V DC

工作环境温度	-5°C ~ 45°C
工作环境相对湿度 (非凝露)	5% ~ 95%

主机选购

UNIS S5200S-HI-G 系列以太网交换机选配：

	描述
S5200S-36S-HI-G 以太网交换机	采用交流直流两种输入模式电源供电 主机支持双可插拔电源，电源需要另外配置
S5200S-54S-HI-G 以太网交换机	
S5200S-36F-HI-G 以太网交换机	
S5200S-54S-PWR-HI-G 以太网交换机	
S5200S-36S-PWR-HI-G 以太网交换机	

扩展模块及线缆选购

UNIS S5200S-HI-G 系列以太网交换机电源模块选购：

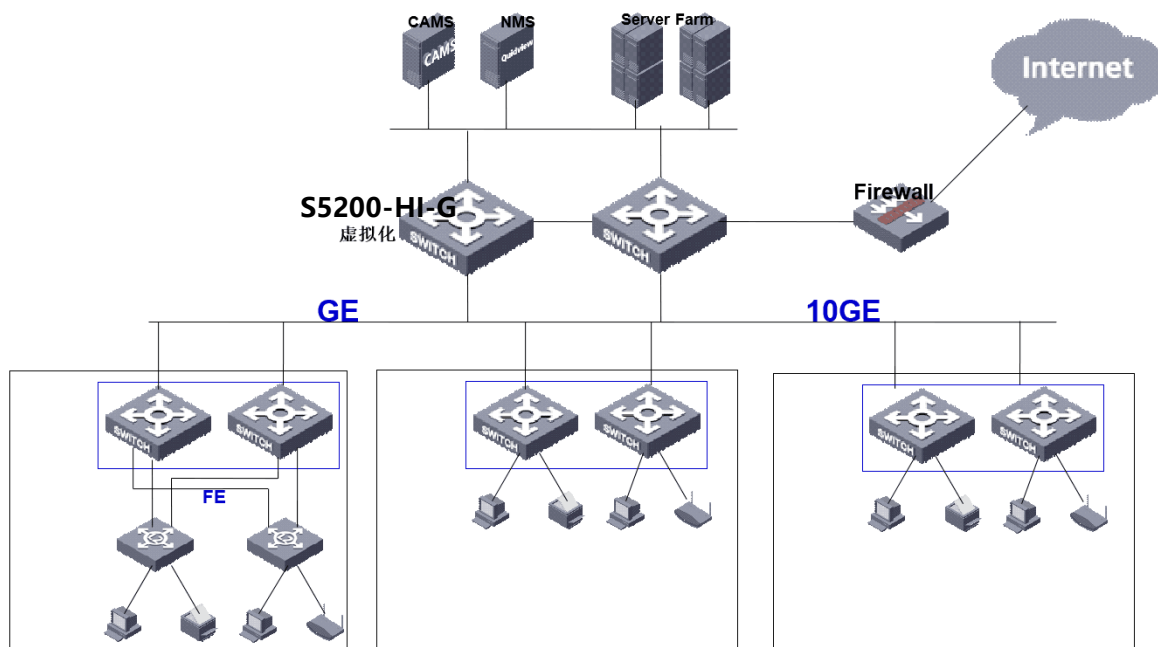
项目描述	数量范围
600W PoE 电源模块(PoE 供电总功率 450W,单端口 PoE 供电最大功率 30W)	0-2
920W PoE 电源模块(PoE 供电总功率 770W,单端口 PoE 供电最大功率 30W)	0-2

项目描述	数量范围
1600W PoE 电源模块(PoE 供电总功率 1000W,单端口 PoE 供电最大功率 30W)	0-2
180W 可插拔交流电源模块	0-2
180W 可插拔直流电源模块	0-2
70W 可插拔交流电源模块	0-2

组网应用

◆ 在中小型企业网络典型应用

UNIS S5200-HI-G 系列交换机也可以在中小企业网络中作为核心交换机，两台 S5200-HI-G 系列以太网交换机可以互相备份，并且不仅可以提供网络所需的二三层线速转发性能，还支持丰富的访问控制策略，实现终端接入安全。



S5200-HI-G系列以太网交换机在核心层的应用



紫光恒越技术有限公司

www.unisyue.com

北京基地
北京市海淀区中关村东路1号院2号楼402室
邮编：100084
电话：010-62166890
传真：010-51652020-116
版本：

客户服务热线
400-910-9998

Copyright © 2020 紫光恒越技术有限公司 保留一切权利
免责声明：虽然紫光恒越试图在本资料中提供准确的信息，但不保证资料的内容不含有技术性误差或印刷性错误，为此紫光恒越对本资料中的不准确不承担任何责任。
紫光恒越保留在没有通知或提示的情况下对本资料的内容进行修改的权利。